



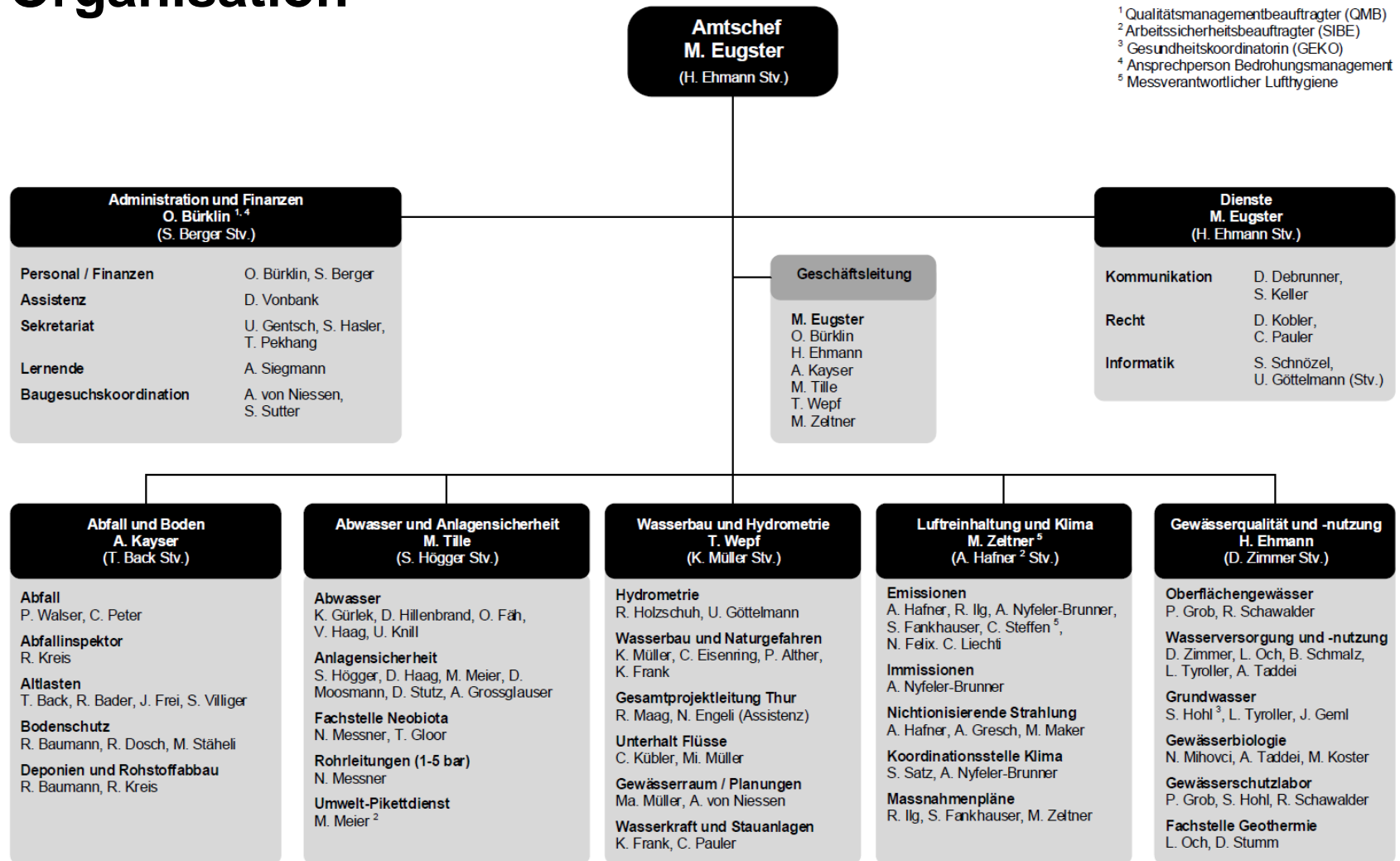
Wie schützen wir unser Trinkwasser und wo stehen wir in der Sanierung von Altlasten?

30. August 2023, Kennenlernetreffen für neue Exekutivmitglieder
Martin Eugster, Amtschef

Organisation

- 71 Mitarbeitende (6'270 Stellenprozent) ohne Aushilfen / Praktikanten
 - 33 Frauen / 38 Männer
 - Durchschnittsalter 49 Jahre
- 2 Standorte
 - Felben, Martinistrasse 6
 - Frauenfeld, Ringstrasse 21
- 6 Abteilungen und eine Stabstelle «Dienste»

Organisation



Abfall und Boden



Achim Kayser
Abteilungsleiter



Baustoffrecycling-Konzept

- Verstärkter Einsatz von RC-Baustoffen in gebundener anstatt loser Form
- Sicherstellung Qualität und Förderung der Akzeptanz
- Wissenstransfer
- Vorbildfunktion Kanton
- Aktivere Vermarktung durch Unternehmen

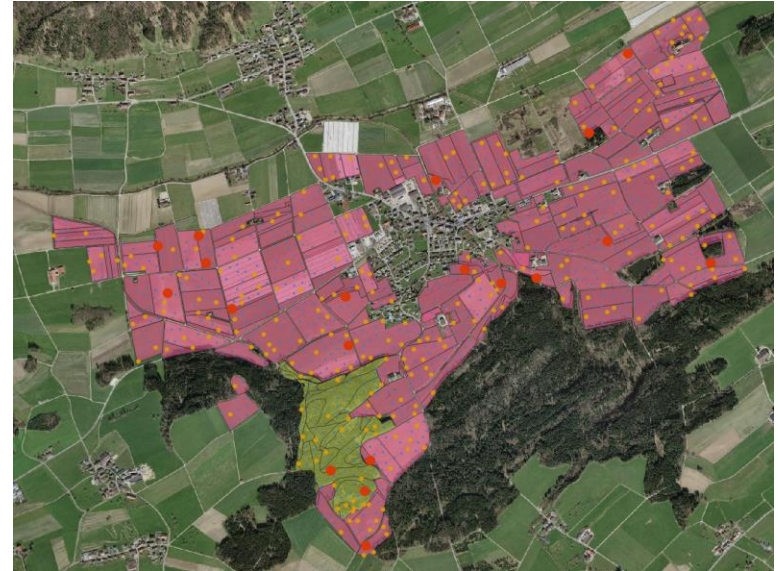


Pilotprojekt Bodenkartierung

Projektgebiet: Lommis, 272 ha

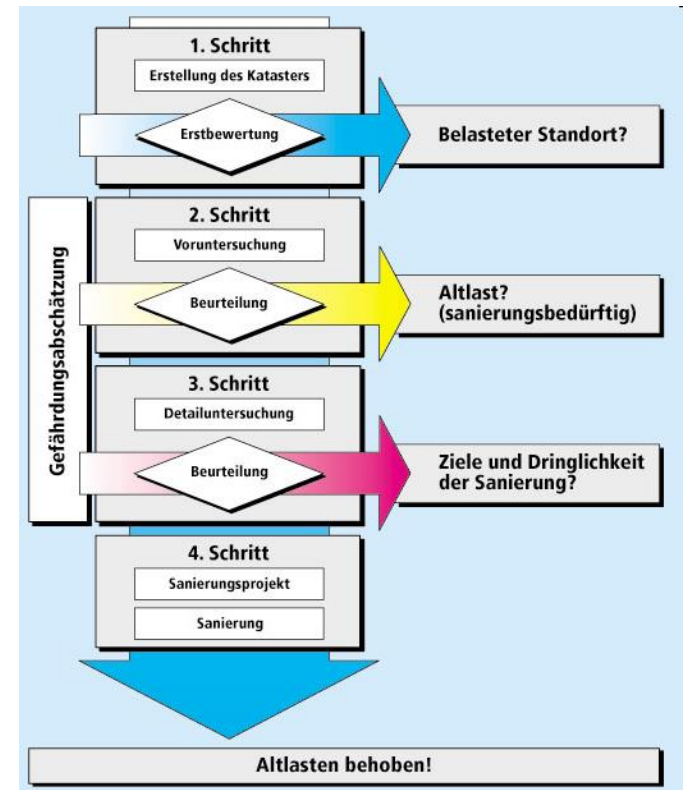
Beprobung:

- 20 Bodenprofile (18 LW, 2 Wald)
- 277 Bohrprofile
- 832 Probenahmen Spektroskopie



Altlastenbearbeitung

- In den Kataster der belasteten Standorte (KbS) wurden 1'835 Standorte aufgenommen.
- Davon sind 1'426 Standorte belastet, aber keine weiteren altlastenrechtlichen Massnahmen sind nötig.
- Bei weiteren 230 Standorten muss der Sanierungsbedarf noch abgeklärt bzw. eine Voruntersuchung durchgeführt werden.
- 145 Standorte müssen saniert werden (Altlast) und 34 sind überwachungsbedürftig.



Weitere Themen

- Bewilligung und Kontrolle von Abfallanlagen
- Bewilligung und Kontrolle von Materialentnahmestellen
- Abfall- und Deponieplanung
- Umsetzung Massnahmen Biomasse-Konzept
- Umgang mit Bodenbelastungen

Abwasser und Anlagensicherheit



Manuel Tille
Abteilungsleiter



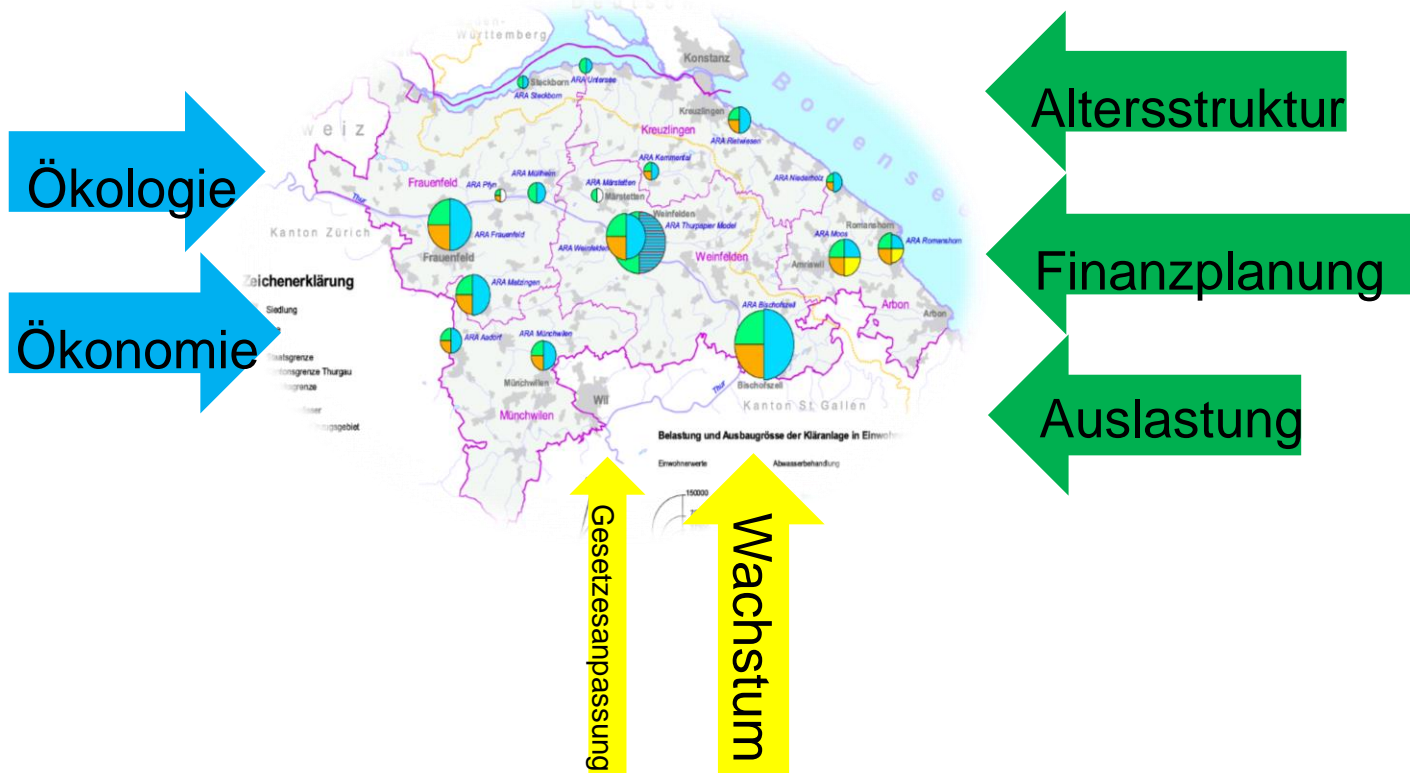
Landwirtschaftlicher Gewässerschutz

- Durchführung der Grundkontrollen Gewässerschutz in Zusammenarbeit mit dem Landwirtschaftsamt (ca. 2'400 Betriebe)
- Kontrollen der Hofdüngeranlagen und Hofdüngerflüsse
- Beurteilung von Baugesuchen



ARA TG 2050

Heutige ARA-Landschaft (17 ARA)



Fragestellung: Wie sieht die ARA-Landschaft 2050 aus?

Invasive Neobiota



Praxishilfe Neophyten Problempflanzen erkennen und richtig handeln

							
<p><i>Helianthus annuus</i></p>	<p><i>Scilla maritima</i></p>	<p>Riesenbärenklau <i>Horaecloum mantegazzianum</i></p>	<p>Drüsiges Springkraut <i>Impatiens glandulifera</i></p>	<p>Asiatische Staudenknöteriche <i>Reynoutria japonica, Reynoutria sachalinensis, Reynoutria x bohemica, Polygonum polystachyum</i></p>	<p>Essigbaum <i>Rhus typhina</i></p>		
<p>König am Boden; Ausbreitung durch Vögel</p>	<p>Ausbreitung über Samen (Vogelfutter, belastete Erde)</p>	<p>Ausbreitung der Samen über Wind, Wasser und Tiere</p>	<p>Ausbreitung durch Samen, die dringt die einheimische Vegetation und kann zu Frostschäden an Bäumen führen</p>	<p>Ausbreitung durch Bodenverschlebung, kleinste Pflanzenteile oder neue Pflanzen</p>	<p>Ausbreitung durch Wurzelbrut und kleinste Wurzelstücke</p>	<p>Ausbreitung über Luftströme, Fahrzeuge (Samen haften im Reifenprofil)</p>	<p>Ausbreitung über Luftströme, Fahrzeuge (Samen haften im Reifenprofil)</p>
<p>Bildet lokal dichte Bestände, verdrängt die einheimische Vegetation, sehr konkurrenzstark.</p>	<p>Gefahr für den Menschen: Kann heftige Allergien verursachen, die zu Atemnot oder zu Asthmaanfällen führen. In der ganzen Schweiz bekämpfungs- und meldepflichtig.</p>	<p>Bei Berührung können sehr schmerzhafte Hautverletzungen entstehen. Bildet dichte Bestände und verdrängt einheimische Arten.</p>	<p>Bildet dichte Bestände, verdrängt die einheimische Vegetation und kann zu Frostschäden an Bäumen führen.</p>	<p>Bildet dichte, eher Monokulturen, verdrängt die einheimische Vegetation, verursacht Schäden an Bäumen und erhöht die Erosionsrate.</p>	<p>Bildet dichte und hohe Monokulturen, verdrängt die einheimische Vegetation und ist giftig.</p>	<p>Breit sich aktuell stark entlang von Strassen und auf kargen Böden aus. Enthält für Mensch und Tiere sehr giftige Stoffe.</p>	<p>Breit sich aktuell stark entlang von Strassen und auf kargen Böden aus. Enthält für Mensch und Tiere sehr giftige Stoffe.</p>
<p>Pflanzen samt kriechender Ausläufern ausreissen/aussäen.</p>	<p>Ausreissen (in bündelndem Zustand nur mit Feinstablmäsk). Im nächsten Jahr Standort unbedingt kontrollieren.</p>	<p>15 cm über Boden abbinden und Wurzelstock ca. 20 cm unterop. Tiefe absägen. Bekämpfung nur mit Schutzkleidung. Nichtverblühten aussortieren.</p>	<p>Pflanze mit Wurzeln vor dem Verblühen ausreissen.</p>	<p>Schneiden der Pflanze und Ausgraben der unterirdischen Pflanzenteile. Einmaliges Mähen/Ausreissen pro Jahr oder Herbizidbehandlung (sofern erlaubt).</p>	<p>Pflanze mit Wurzeln (bis 10 cm weit reichend) ausreissen. Grosse Baumrings oder Schnittfläche mit Herbizid behandeln (sofern erlaubt).</p>	<p>Pflanze mit Wurzeln ausreissen oder mehrschichtiges Mähen. Nichtverblühten aussortieren.</p>	<p>Pflanze mit Wurzeln ausreissen oder mehrschichtiges Mähen. Nichtverblühten aussortieren.</p>
<p>Gesamtes Pflanzenmaterial in den Kehricht.</p>	<p>Gesamtes Pflanzenmaterial in den Kehricht.</p>	<p>Blüten mit Samen und Wurzeln in Kehricht, restliches Pflanzenmaterial kompostieren.</p>	<p>Blüten mit Samen in Kehricht, restliches Pflanzenmaterial kompostieren.</p>	<p>Pflanzenmaterial aus dem Boden in den Kehricht, restliches Pflanzenmaterial zur Grünabfuhr.</p>	<p>Blüten mit Samen und Wurzeln in den Kehricht, restliches Pflanzenmaterial zur Grünabfuhr.</p>	<p>Gesamtes Pflanzenmaterial in den Kehricht.</p>	<p>Gesamtes Pflanzenmaterial in den Kehricht.</p>
<p>Efeu, Hopfen, Wald-Geissblau, Schneewurz, Zweifelhäufige Zwammschnecke</p>	<p>Nicht relevant</p>	<p>Wiesen-Bärenklau, Arznei-Baldrian, Wilde-Brustwurz</p>	<p>Urt. Weidenröschen, Wasser-dost, Arznei-Baldrian, Wald-Weidenröschen</p>	<p>Riesen-Ampfer, Moor-Geissbart, Wirt-Geissbart</p>	<p>Vogelbeerenbaum, Blauer-Erdbeere, Zürgelbaum, Spießelg, Felsenkirsche</p>	<p>Nicht relevant</p>	<p>Nicht relevant</p>

Weitere Themen

- Bewilligung und Kontrolle der öffentlichen und besonderen privaten Abwasserbehandlungsanlagen
- Prüfung der Generellen Entwässerungsplanungen (GEP)
- Vollzug Störfall- und Gefahrgutverordnung
- Führung des kantonalen Tankkataster sowie Kontrolle und Bewilligung Anlagen
- Gewässerschutz in Industrie und Gewerbe
- Vollzug Einsatz von Bio- und Herbizide
- Führen des Umwelt-Pikettdienst

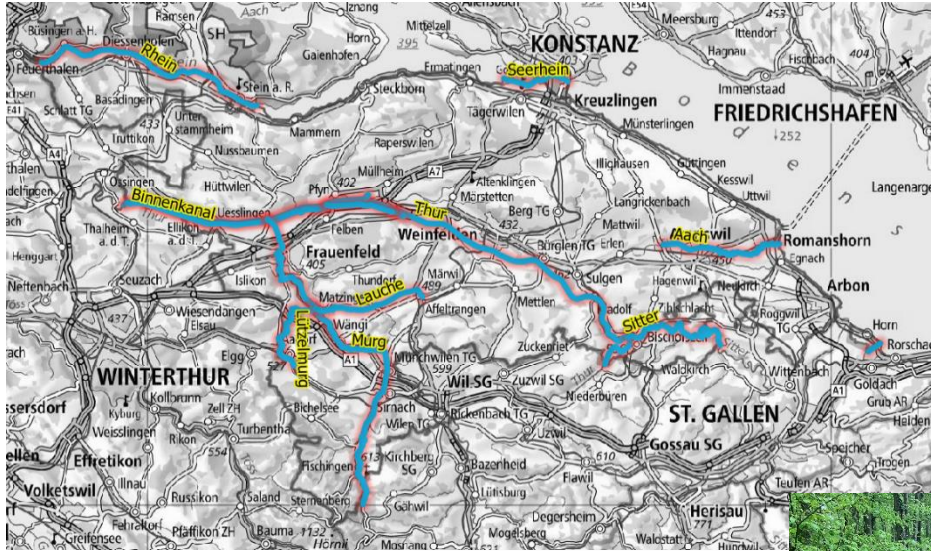
Wasserbau und Hydrometrie



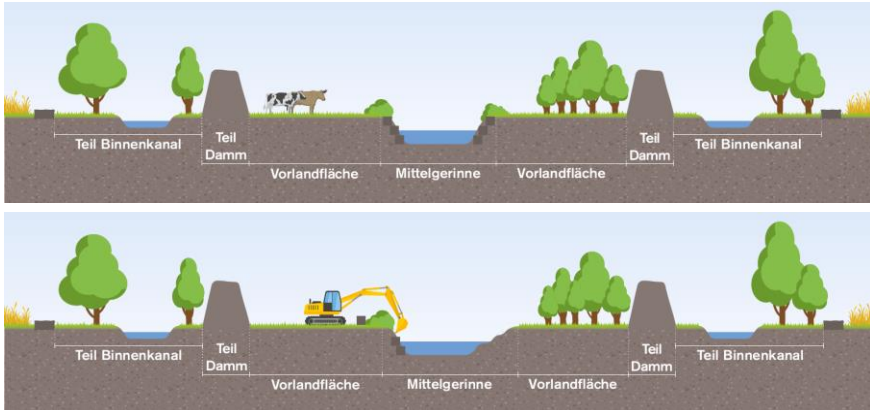
Tim Wepf
Abteilungsleiter



Unterhalt Flüsse

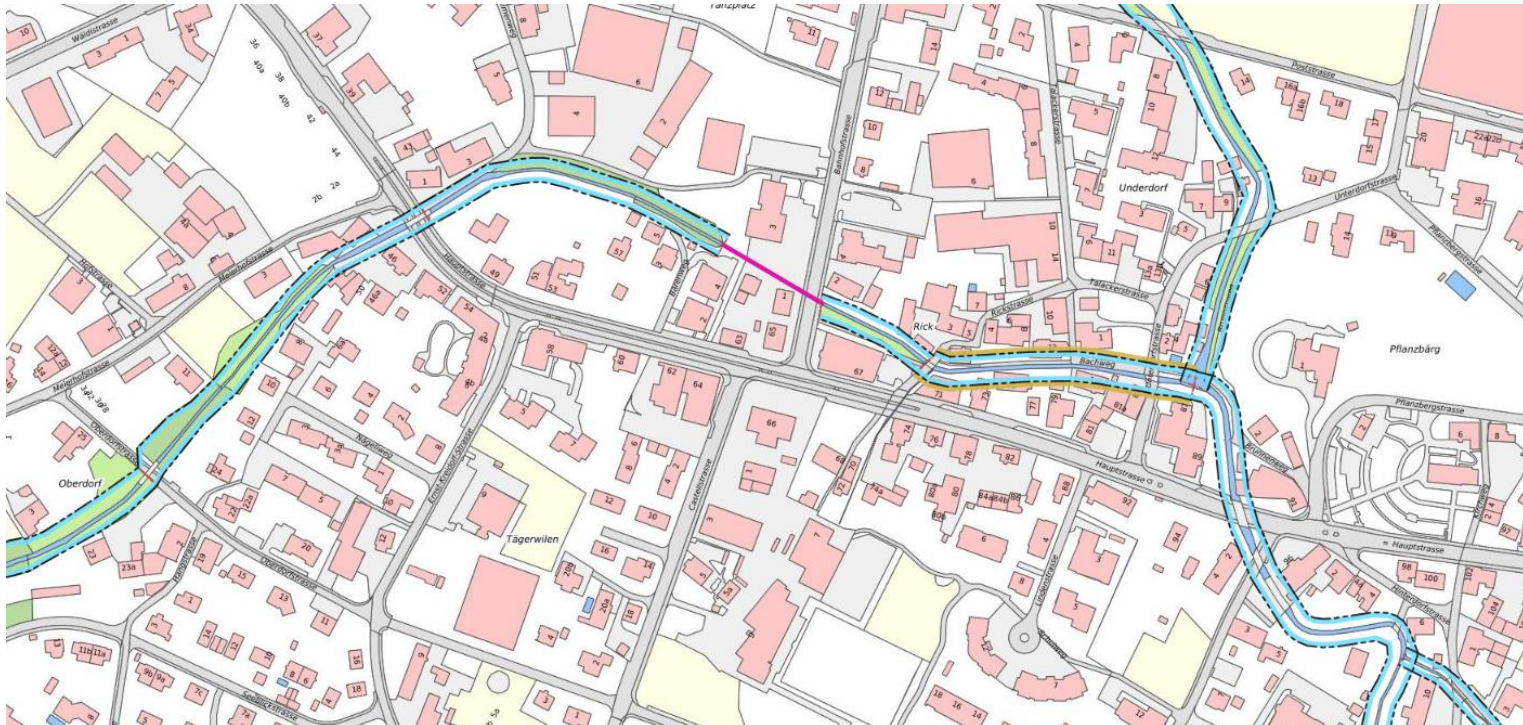


Thur+



Gewässerraum

- Bis zum 31. Dezember 2026 haben die Gemeinden Zeit, die grundeigentümergebundenen Gewässerraumlinien festzulegen.



Weitere Themen

- Hydrometrie
- Naturgefahren
- Korrektionsprojekte Flüsse
 - Revitalisierung Ghögg, Bischofszell
 - Revitalisierung Rheinufer
- Begleitung und Beurteilung Massnahmen an Bächen (Korrektion, Unterhalt)
- Sanierung und Konzessionierung Wasserkraft
- Oberaufsicht Stauanlagen

Gewässerqualität und -nutzung



Heinz Ehmann
Abteilungsleiter





Kantonale Brauchwasserversorgungsplanung

- Erarbeitung von Grundlagen und Massnahmen für eine flächendeckende, nachhaltige Brauchwasserversorgung



Projekt Überprüfung der Grundwasserschutzzonen



Bei 206 von 228 Schutzzonen besteht ein Handlungsbedarf

40 „grosse“ Fassungen
($\approx 90\%$ des Trinkwassers aus Quellen und Grundwasser)



188 „kleine“ Fassungen
($\approx 10\%$ des Trinkwassers aus Quellen und Grundwasser)



Weitere Themen

- Monitoring der Gewässer
- Erdwärmesonden und Geothermie
- Bauen im Grundwassergebiet / Grundwassermodelle
- Prüfung der Generellen Wasserversorgungsplanung (GWP)
- Prüfung Trinkwasserversorgung in schweren Mangellagen
- Konzessionen für Gewässernutzungen (Wasserentnahmen, Hafenanlagen, energetische Nutzung etc.)

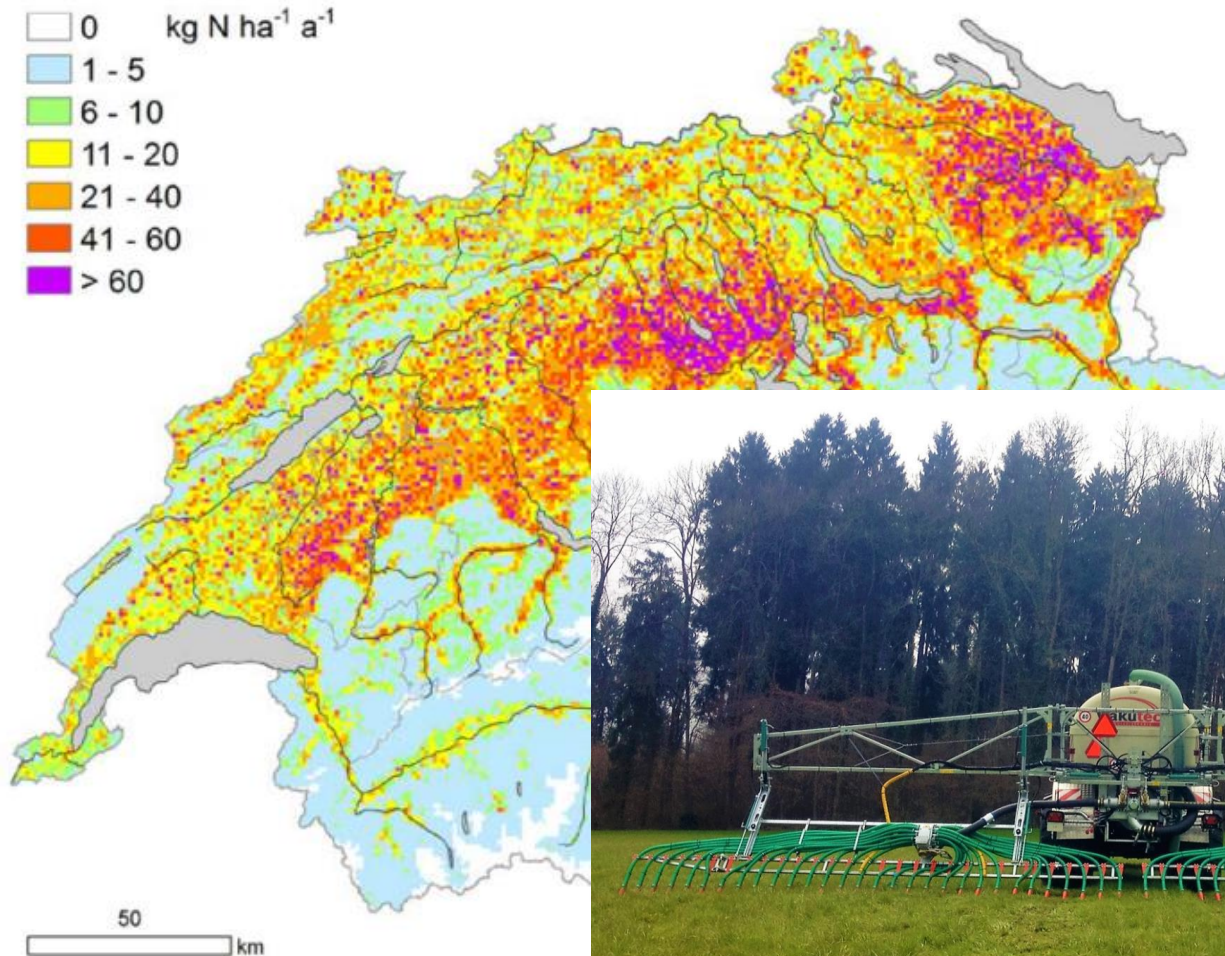
Luftreinhaltung und Klima



Martin Zeltner
Abteilungsleiter

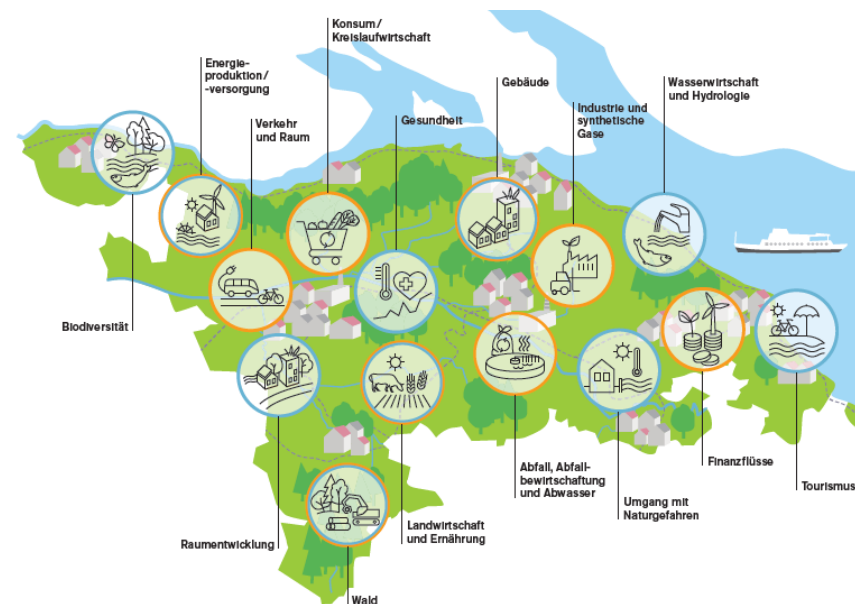


Massnahmenplan Ammoniak



Klimastrategie und Massnahmenplan

- Klimaschutz: Reduktion der Treibhausgas-Emissionen
- Anpassung an den Klimawandel: Anpassung an veränderte Klimabedingungen



Weitere Themen

- Umsetzung Massnahmenplan Luft
- Emissionsmessungen in Betrieben
- Immissionsmessnetz OSTLUFT
- Nichtionisierende Strahlung NIS (Mobilfunk)
- Mindestabstandsberechnungen Geruch
- Olfaktometrie (Geruchsmessungen)
- Beurteilung von Lichtemissionen

Administration und Finanzen



Olaf Bürklin
Abteilungsleiter



Kommunikation

- Webseiten: umwelt.tg.ch, thur.tg.ch, klima.tg.ch
- AfUExternA (Newsletter für Gemeinden)
- Merkblätter / Leitfäden / etc.
- Jährliche Vollzugstagung:
Donnerstag, 21. März 2024, Thurgauerhof Weinfelden
- Tagungen / Veranstaltungen / Schulungen

Danke für eure Aufmerksamkeit!