



Zusammenwirken von Kanton und Gemeinden im Bereich der Strassen und Wege

Mittwoch, 30. August 2023

Andy Heller, Leiter Kantonales Tiefbauamt / Kantonsingenieur

Rechtliche Grundlage

Gesetz über Strassen und Wege (StrWG) mit zugehöriger Verordnung
Aufsicht über den Vollzug - DBU (Vollzug – TBA)

[RB 725.1 - Gesetz über Strassen und Wege - Kanton Thurgau - Erlass-Sammlung \(tg.ch\)](#)

[RB 725.10 - Verordnung zum Gesetz über Strassen und Wege - Kanton Thurgau - Erlass-Sammlung \(tg.ch\)](#)

Finanzhaushaltsgesetz und Verordnung (FHG)

[RB 611.1 - Gesetz über den Finanzhaushalt des Staates - Kanton Thurgau - Erlass-Sammlung \(tg.ch\)](#)

[RB 611.11 - Verordnung des Regierungsrates zum Gesetz über den Finanzhaushalt - Kanton Thurgau - Erlass-Sammlung \(tg.ch\)](#)

Bundesgesetz und Verordnung über Fuss- und Wanderwege (FWG)

[SR 704 - Bundesgesetz vom 4. Oktober 1985 über Fuss- und Wanderwege \(FWG\) \(admin.ch\)](#)

Bundesgesetz über Velowege – Veloweggesetz (VWG)

[SR 705 - Bundesgesetz vom 18. März 2022 über Velowege \(Veloweggesetz\) \(admin.ch\)](#)

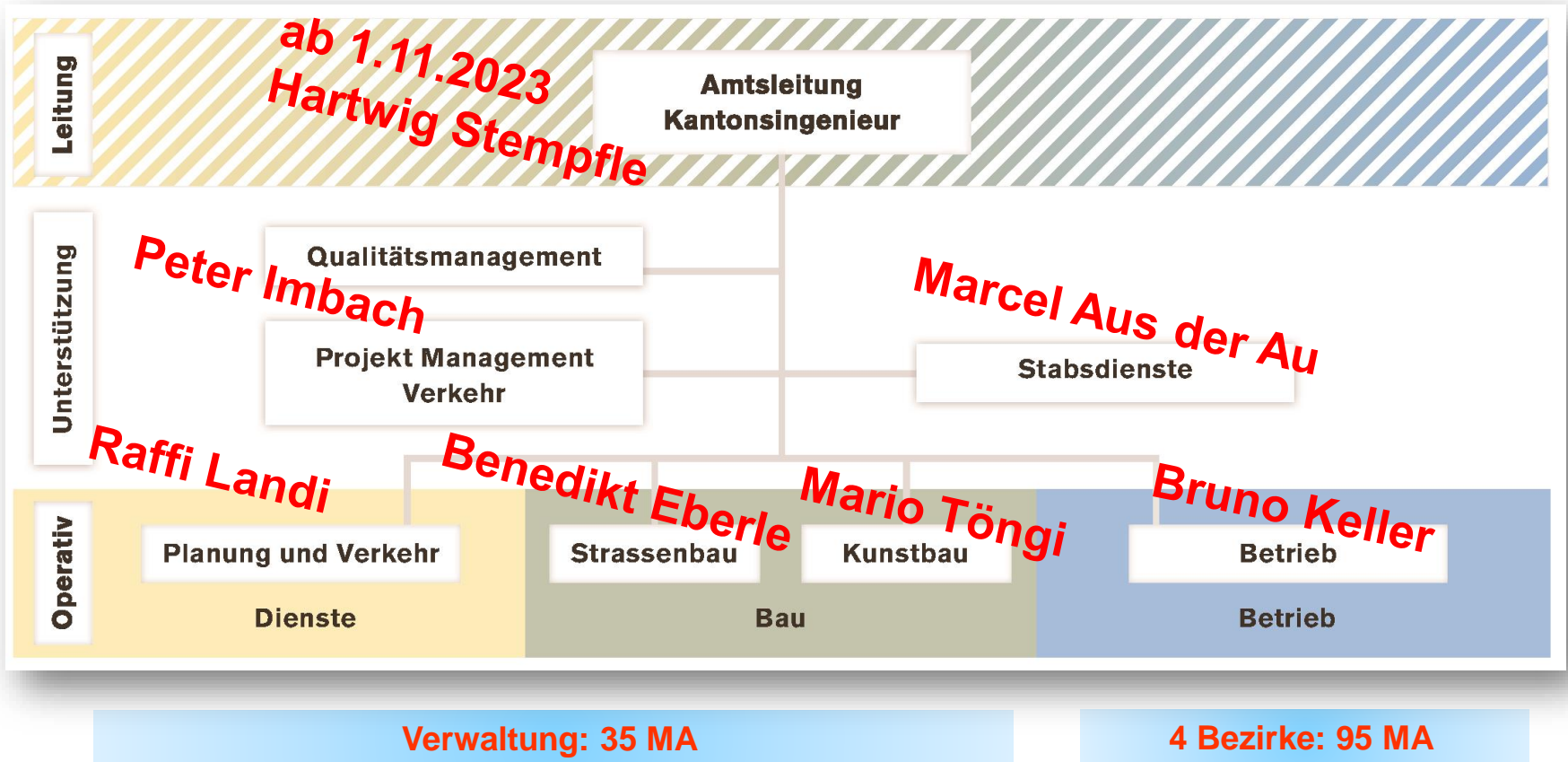
Umweltschutzgesetz des Bundes (USG)

[SR 814.01 - Bundesgesetz vom 7. Oktober 1983 über den Umweltschutz \(Umweltschutzgesetz, USG\) \(admin.ch\)](#)

Lärmschutzverordnung des Bundes (LSV)

[SR 814.41 - Lärmschutz-Verordnung vom 15. Dezember 1986 \(LSV\) \(admin.ch\)](#)

Herausforderung Organisation, Leistungsauftrag, Zusammenarbeit

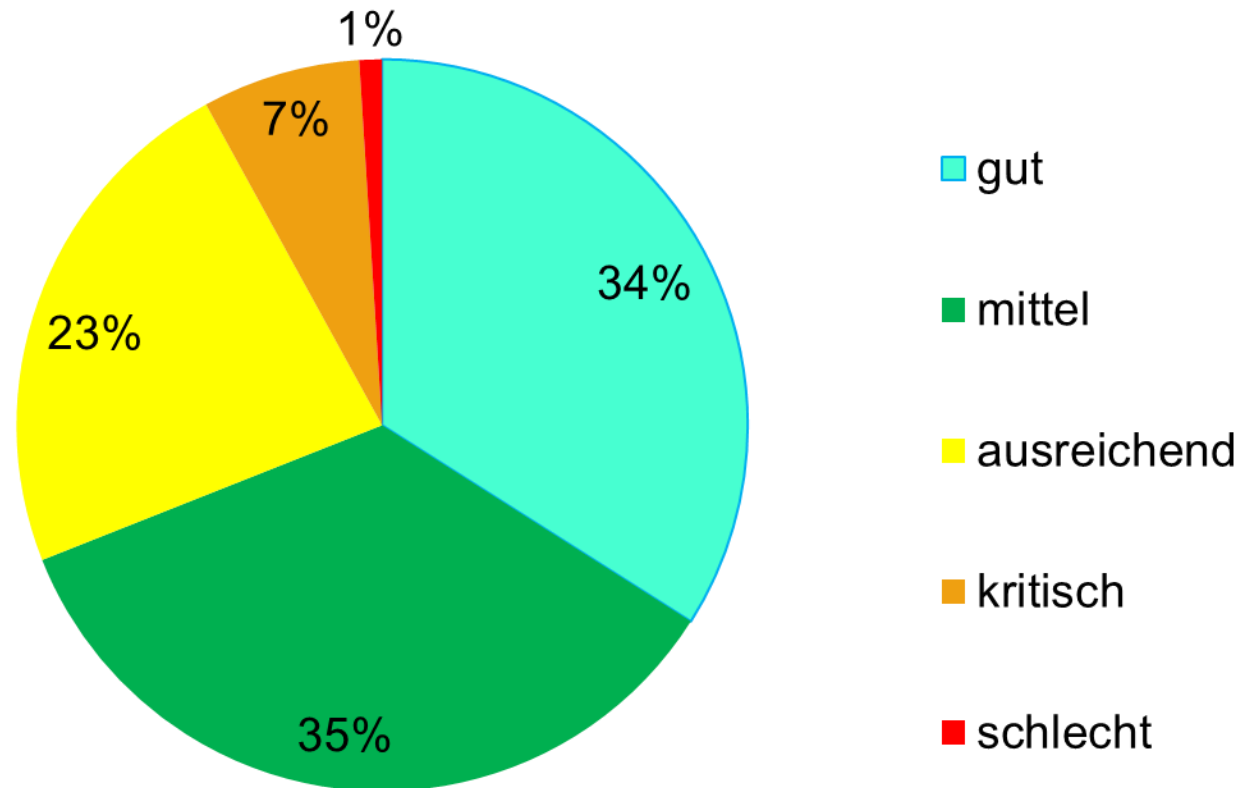


Herausforderung Werterhaltung (Anlagenwert 2.8 Mrd. Franken)

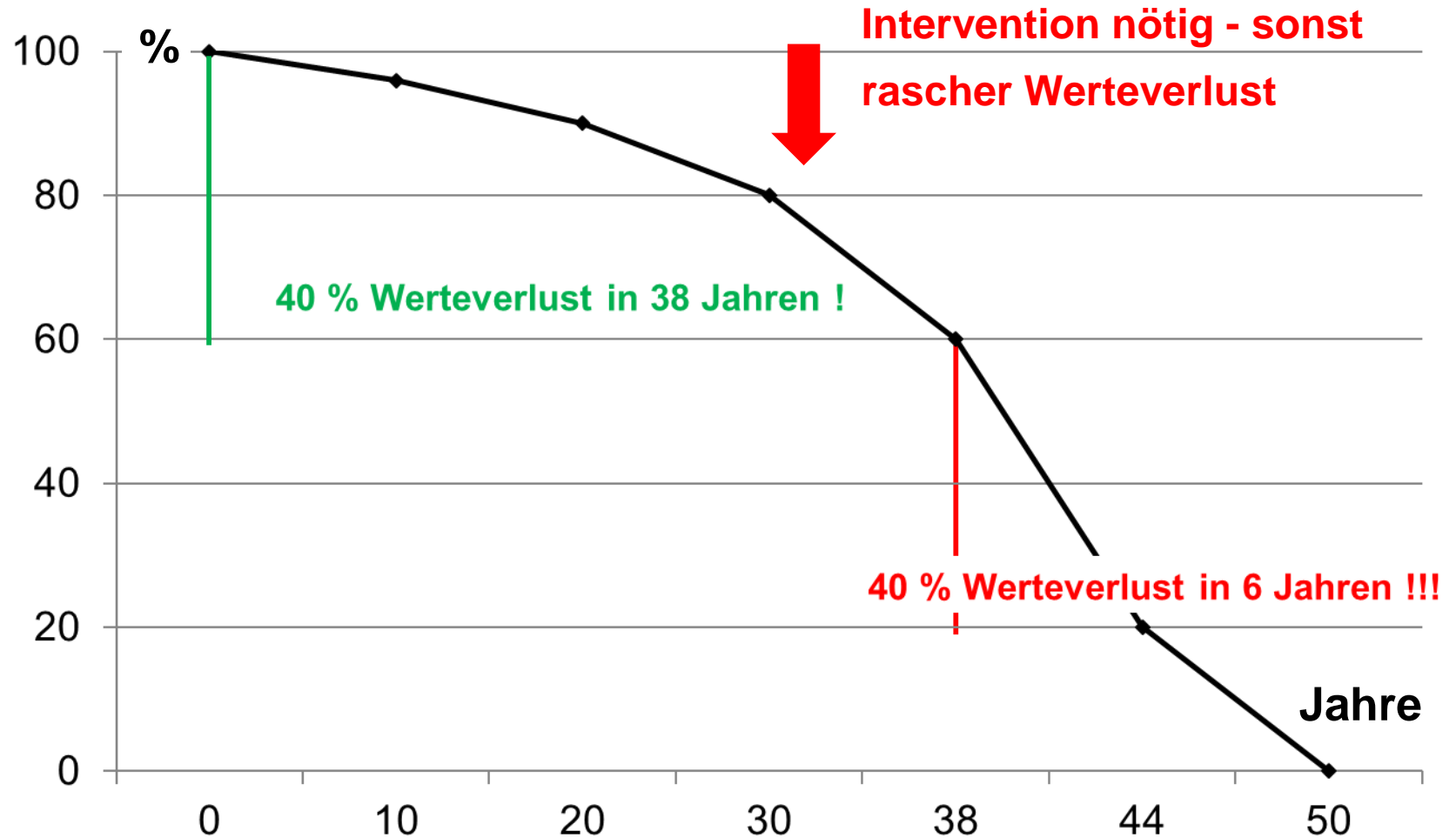


Herausforderung Werterhaltung

Oberflächenindex Kantonsstrassen



Herausforderung Werterhaltung



Herausforderung Finanzen

Investitionsrechnung

Baufwand

ohne Unterhalt Ausbau und Korrekturen 40 Mio.

Finanzierung	Mineralölsteuer Bund	10 Mio.	
	Bundesbeiträge	6 Mio.	
	Gemeindebeiträge	6 Mio.	
	LSVA Fonds und Dritte	<u>3 Mio.</u>	<u>25 Mio.</u>

Nettoinvestitionen 15 Mio.

Herausforderung Finanzen

Erfolgsrechnung

Baulicher Unterhalt (Strassen, Kunstbauten)	17 Mio.	
Personalaufwand und Sachaufwand	20 Mio.	
Interne Verrechnungen/Zinsen/Abschreibungen	<u>8 Mio.</u>	<u>45 Mio.</u>
Motorfahrzeugsteuern	50 Mio.	
LSVA und Verschiedene	<u>10 Mio.</u>	<u>60 Mio.</u>
Einlage in Fonds Spezialfinanzierung (Bestand rund 200 Mio.)		15 Mio.

Herausforderung Verkehrsmittelwahl Basis 2021

Personenkilometer	CH	TG
Öffentlicher Verkehr	23 %	19 %
Motorisierter Individualverkehr	67 %	73 %
Veloverkehr und übrige Verkehrsmittel	10 %	8 %
Motorisierungsgrad am 30.09.2022		
Personenwagen / 1'000 Einwohner	540	630

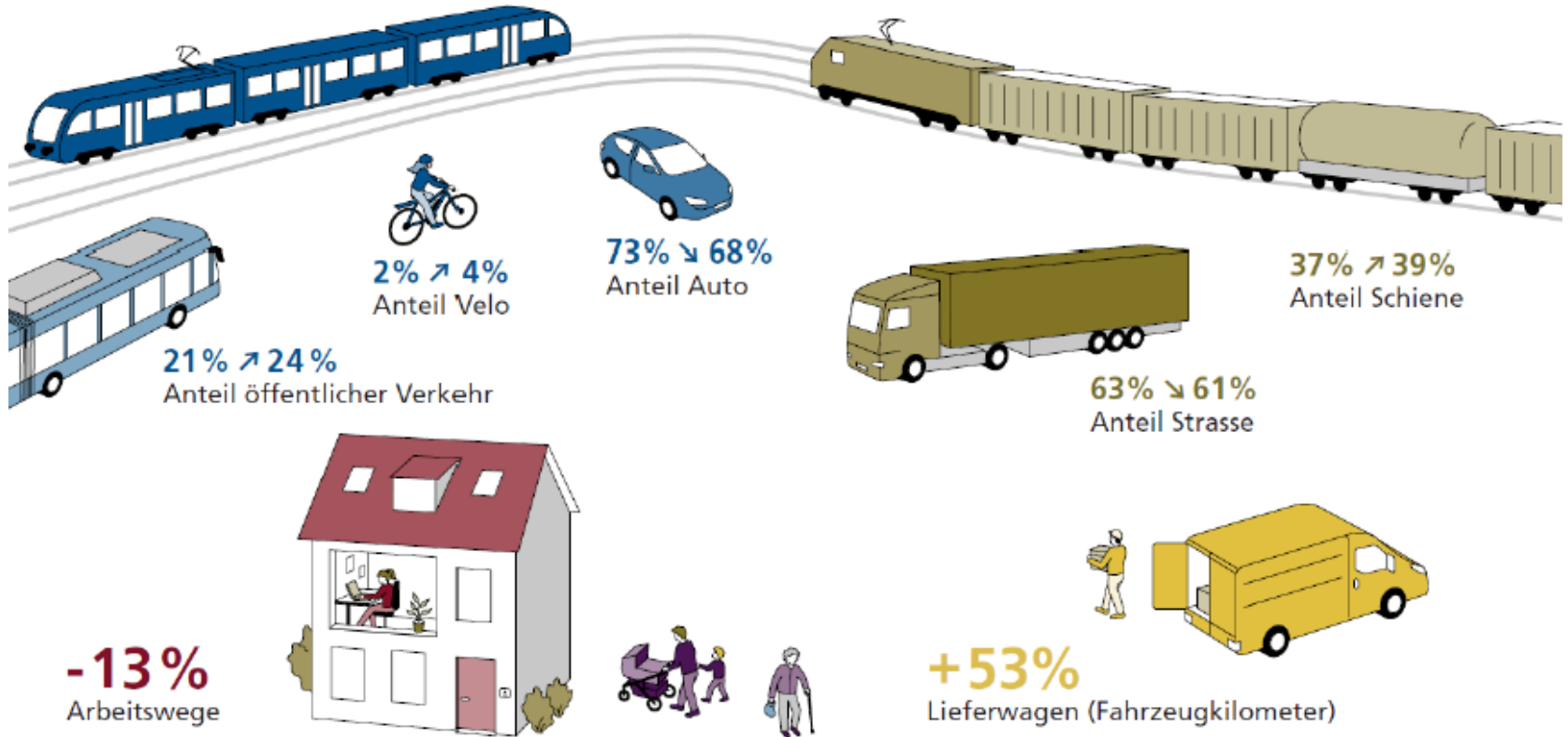
Herausforderung Verkehrsentwicklung Prognose Bund 2050

+11%

Personenverkehr (Personenkilometer)

+31%

Güterverkehr (Tonnenkilometer)



Herausforderung Verkehrsentwicklung 2050

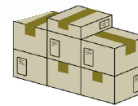
Aus- und Belastungen im Strassennetz und ÖV bleiben hoch
Weniger Arbeitswege, mehr Freizeitverkehr

Gütertransport steigt mit der Wirtschaftsleistung

Auswirkungen des Onlineshoppings

2017

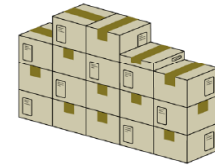
Pakete pro Tag
647'000 Sendungen



+167%

Basis-Szenario 2050

Pakete pro Tag
1'730'000 Sendungen



Fahrzeugkilometer von Lieferwagen:
6.34 Mrd.



0.46 Mrd.
für Kurier-
Express-Pakete



+143%

Fahrzeugkilometer von Lieferwagen:
9.68 Mrd.



1.11 Mrd.
für Kurier-
Express-Pakete



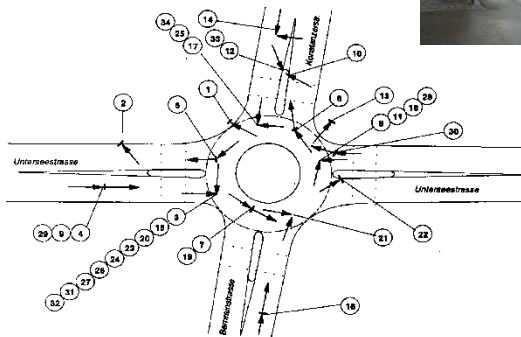
Herausforderung Verkehrssicherheit



Bildquelle: Kapo TG

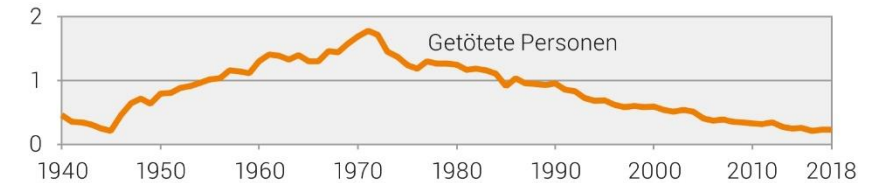
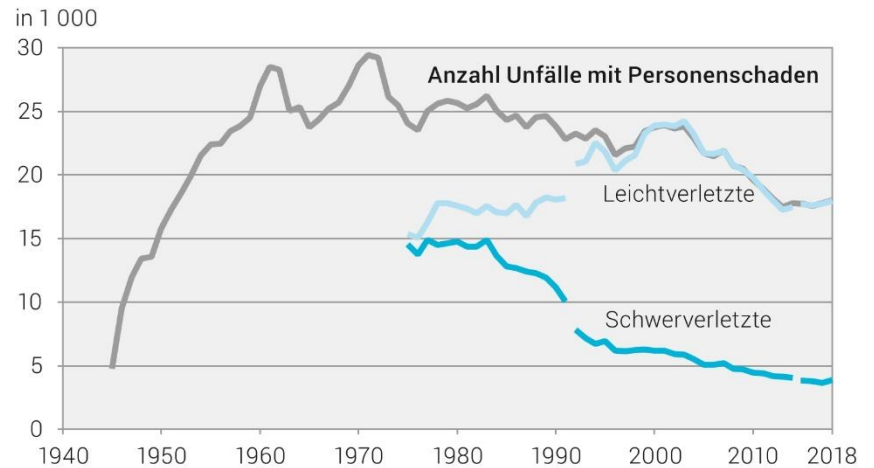
KREUZLINGEN Rebstockplatz

Kollisionsdiagramm 1993 - 1997 (mit Kreisel)



UNFALL NR.	DATUM	UHR ZEIT	VERUR- SACHIER	BETEIL. 2	BETEIL. 3	VER- LÄTZTE	TOTE	SACH- SCHADEN	STRASSEN ZUSTAND
1	13.12.93	01	PW	-	-	-	-	0	N
2	08.01.94	21	FR	-	-	-	-	3000	N
3	24.04.94	15	PW	-	-	-	-	5500	T
4	12.05.94	12	PW	-	-	-	-	7000	T
5	18.05.94	17	PW	PW	PW	-	-	8000	N
6	26.05.94	07	LW	PW	PW	-	-	3600	T

Unfälle und verunfallte Personen im Strassenverkehr

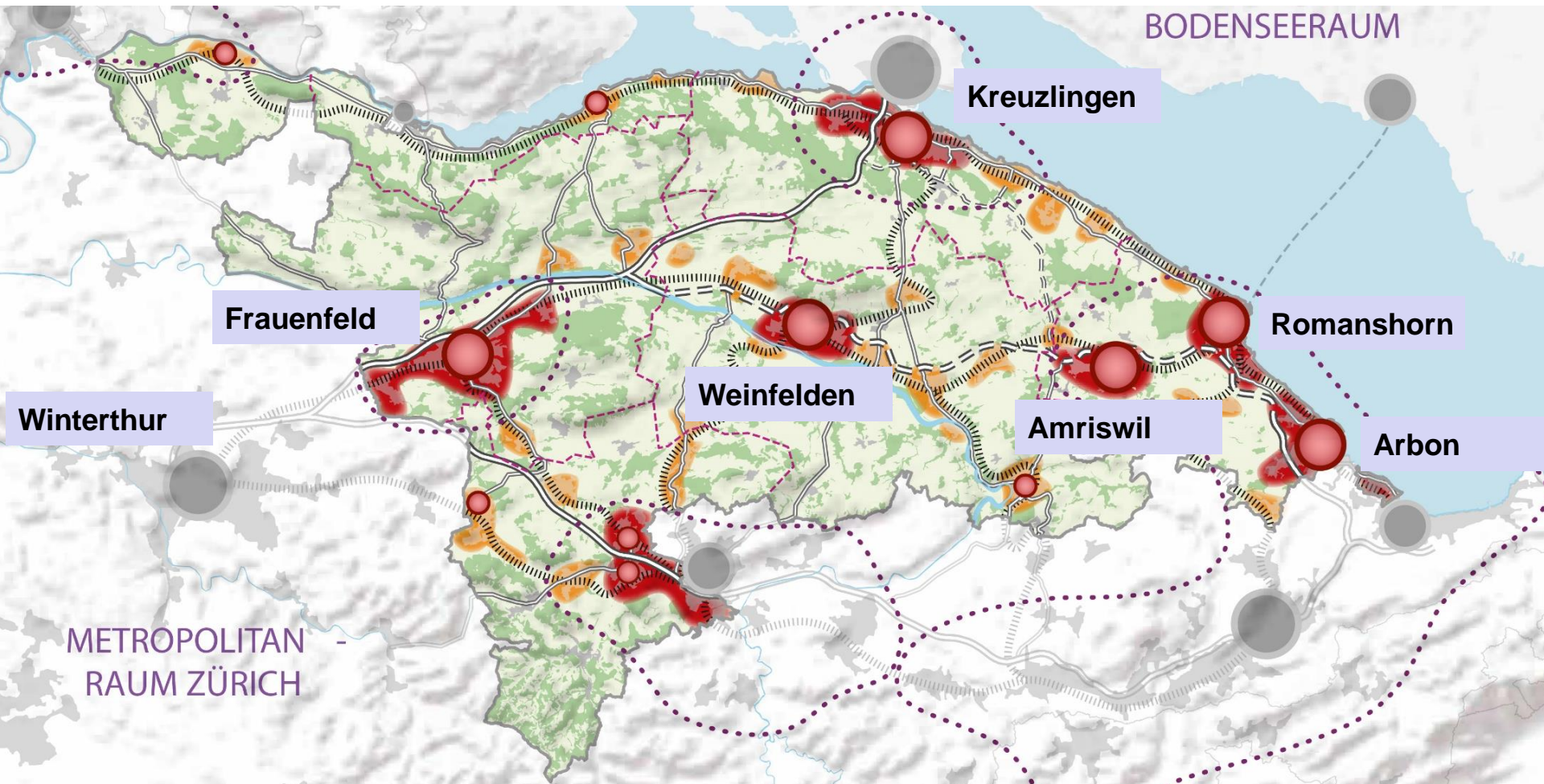


Hinweis: Änderung der Verletzungsdefinitionen in den Jahren 1992 und 2015

Quelle: ASTRA, BFS – Strassenverkehrsunfälle (SVU)

© BFS 2019

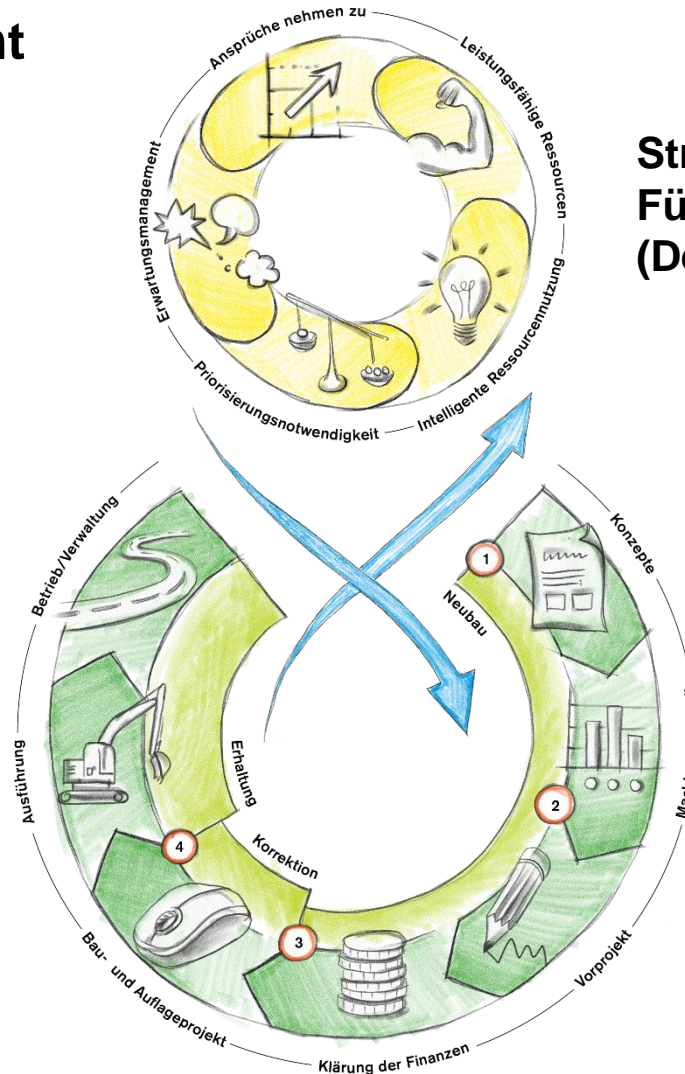
Herausforderung Wachstum und Schonung des ländlichen Raumes



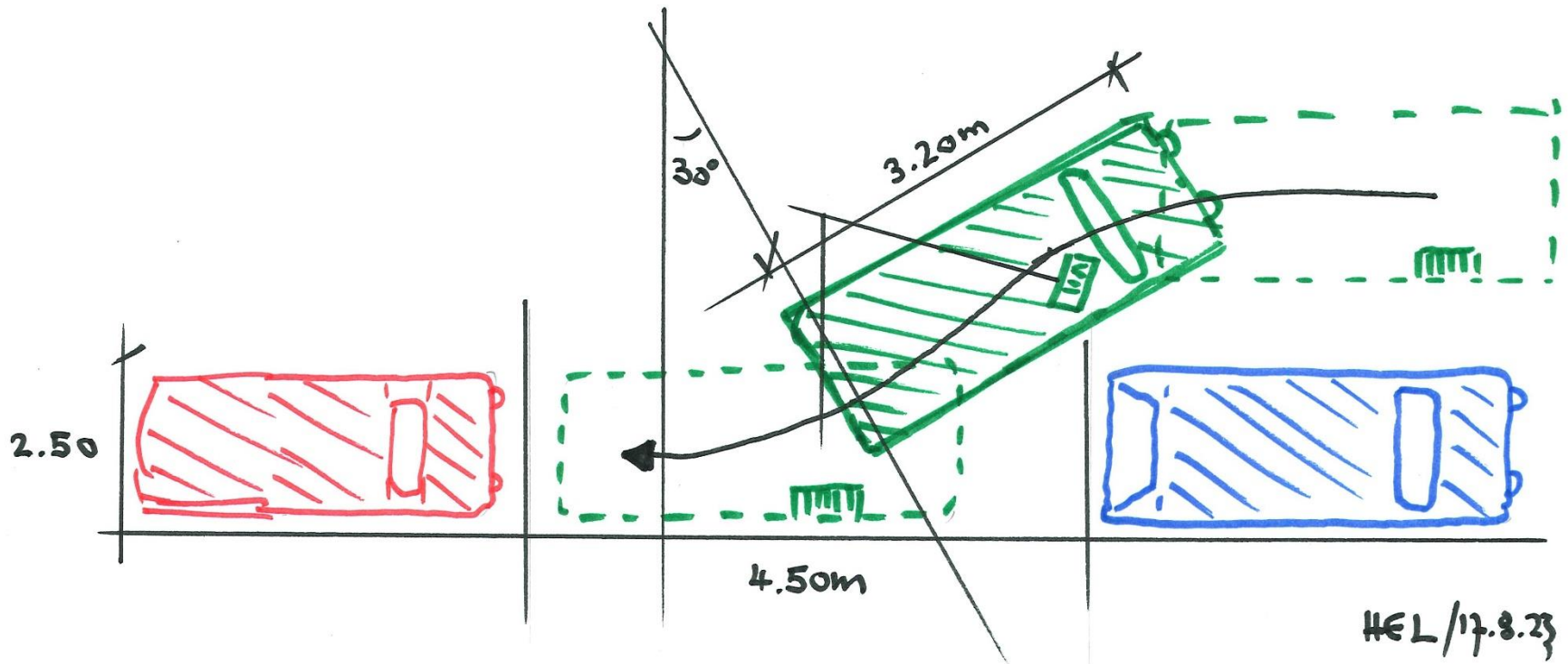
Strategie Tiefbauamt 2025

Strategischer Führungskreislauf (Denkfabrik)

Operativer Projektlauf (Produktionsfabrik)



Verkehr – (k)eine exakte Wissenschaft



Toleranz – auch wenn das Einparkieren etwas länger dauert ...